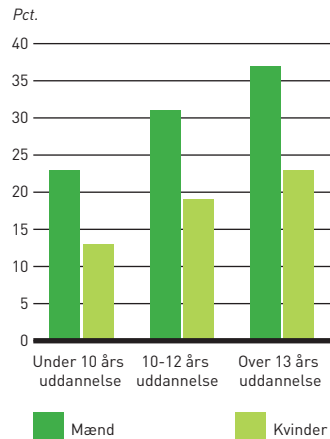


Jo mere uddannelse – jo mere motion

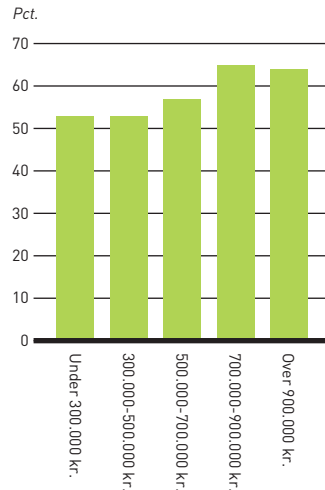
Andelen af danske mænd og kvinder, der er meget fysisk aktive i fritiden, fordelt på uddannelsesniveau



Kilde: De nationale Sundheds- og Sygelighedsundersøgelser, Statens Institut for Folkesundhed, 2005. Læs mere på www.kortlink.dk/7vf8

De rige dyrker mere motion

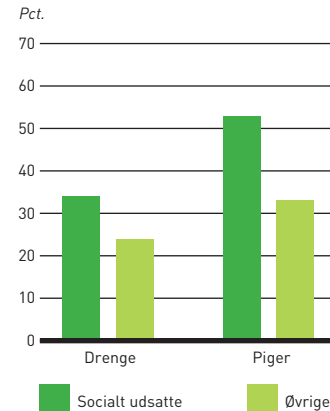
Andelen af voksne danskere, der dyrker regelmæssig sport eller motion, sat i forhold til årlig husstandsindkomst



Kilde: 'Sport og motion i danskernes hverdag', Maja Pilgaard, Idrættens Analyseinstitut, 2009. Læs mere på www.kortlink.dk/7v6p

Sociale udsatte børn bevæger sig for lidt

Andelen af socialt udsatte* og øvrige danske børn, der er relativt fysisk inaktive*, fordelt på køn.



Kilde: 'Børns fysiske aktiviteter i skole og fritid', Statens Institut for Folkesundhed, Syddansk Universitet, 2008. Læs mere på www.kortlink.dk/7v6u

Note: Socialt udsatte børn er defineret ud fra, at barnets mor højst har fuldført 10. klasse, forældre er førtidspensionerede, arbejdsløse eller har været langvarigt arbejdsløse for nylig, og at forældre ikke lever sammen.

Note: Relativt fysisk inaktive vil sige, at barnet højst har været fysisk aktiv en time på én hverdag i løbet af en uge.